

# LEJASCIEMA PAGASTS



SANDRAS SEMENKOVIČAS  
DAIĻDĀRZS

1



Līča ielā 8

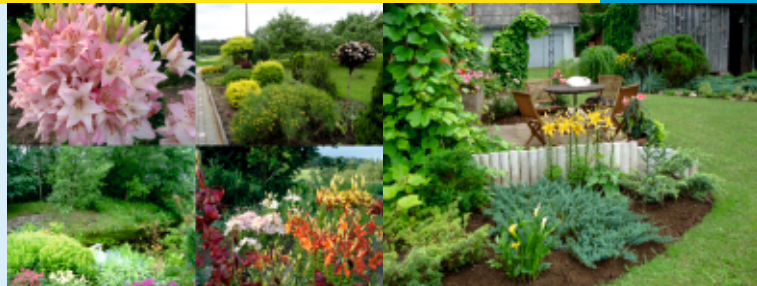
***Vairāk informācijas:***

***Tālr.: 29193257***

***(Iepriekšēja pieteikšanās)***

INTAS BALODES  
DAIĻDĀRZS

2



Miera ielā 11

***Vairāk informācijas:***

***Tālr.: 26141536***

***(Iepriekšēja pieteikšanās)***



Rīgas ielā 20b. Lielā zālē ar 250 vietām piemērota koncertu, teātra izrāžu, atpūtas pasākumu organizēšanai. Mazāku pasākumu organizēšanai piemērota mazā zālē ar 40 vietām. Apmeklētāju ērtībai tiek piedāvāta kafējnīcas telpa. Telpas iespējams izīrēt.

***Vairāk informācijas: Tālr.: 29392051***



Rīgas ielā 20b. 2015. gada 4. maijā, Latvijas Republikas Neatkarības atjaunošanas dienā, kultūras nama amatiermākslas kolektīvi parkā iestādīja pirmos košumkrūmus. Tajā var atrast visu Gulbenes novada pagastu un Gulbenes pilsētas pārvalžu vadītāju stādītos augus.



Atrodas ainaviski ļoti piemērotā vietā, gleznainā Tirzas un Sudaliņas upju satekā. Pāri sniedzas 7m plata konsole, kas nodrošina labu akustiku. Piemērota vieta koncertiem, festivāliem, atpūtas pasākumu organizēšanai. 2000 sēdvietas, vieta telšu pilsētiņai, atpūtas vieta ģimenei ar bērniem.

**Vairāk informācijas:** Tālr.: 29392051

Rožu ielas un A.Sakses ielas krustojumā. Piemērota atpūtai ģimenēm ar bērniem. Līdzās bērnu laukumam dīķītī ir izveidota strūklaka, kā arī floristi šo vietu ir papildinājuši ar lapeni, kas veidota no dabas materiāliem.

## LEJASCIEMA CEĻA RĀDĪTĀJS PIENOTAVAS KALNĀ

7



Rīgas, Valkas un Miera ielu krustojumā. Šis ozolkoka mākslas darbs izgatavots 2013. gadā, un tā autors ir lejasciemietis Gun-tārs Šmits. Lejasciems ir bagāts ar saviem interesantiem un savdabīgiem vietvārdiem, un uz šī ceļa rādītāja tad arī var izlasīt un atrast virzienu uz vairākām no šīm vietām.

## SIENAS GLEZNOJUMS

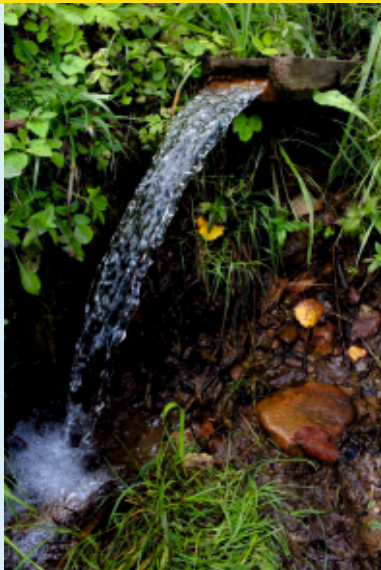
8



Rīgas ielā 14. Šis mākslas darbs, kas attēlo Gaujas un Tirzas upju satekas, ir tapis 2013. gadā. Tā autore Laila Uiska ir māksliniece un dizainere no Lejasciema, kas radījusi savu zīmolu Exclusive Boomboots by Laila Uiska (aerogrāfa tehnikā apgleznoti gumijas zābaki).

## SĒRAVOTS

# 9



Avota ūdens izplūst no liela laukakmens apakšas, 120 l/min., temperatūra vidēji +6°C. Līdzās atrodas atpūtas vieta (ugunskurs, lapene, telšu vietas) ūdens tūristiem, kuri ceļo pa Gaujas upi, vai citiem interesentiem.

## SATEKAS

# 10



Vieta, kur, kā stāsta teikas, Gaujas upe panākusi aušīgo māsu Tirzu, un abas kopā pagriezušās ceļam uz jūru.

## VIDES OBJEKTI: ANNAS SAKSES "PASAKAS PAR ZIEDIEM"

# 11



Izvietoti A. Sakses ielas posmā no Rīgas ielas, kur atrodas rakstnieces pieminēklis, līdz Rožu ielai (dīķītim) un tās tuvākajā apkārtnē. Apskatāmi Gulbenes novada pagastu dāvināti vides objekti, kas attēlo kādu no autore pasaku ziediem.



## ĀRA TRENAŽIERU LAUKUMS

# 12



A.Sakses ielā 3a. Publiski pieejama aktīvās atpūtas vieta pieaugušajiem un bērniem nodarbībām brīvā dabā. Trenažieru grūtības pakāpe ir atkarīga no sportista ķermeņa svara.



Imantas ielā 18. Publiski pieejama 325 m gara asfaltēta trase aktīva dzīvesveida piekritējiem – skrituļošanai, rollerslēpošanai u.tml. Droša vide bērniem braukšanai ar velosipēdiem, skrejriteņiem.

***Vairāk informācijas:***

*Tālr.: 26165827*



Sporta sacensības, kas norisinās katru gadu augusta pirmajā pusē nedēļas nogalē. Kopš 1996. gada, kad četri radnieki nolēma sacensties, lai noskaidrotu ātrāko riteņbraucēju 10 km distancē, kļuvis par plaša mēroga sporta pasākumu, ko savā priekā pēc organizē izcila 70 cilvēku liela komanda un kas ietver riteņbraukšanu (bērnu sacensības, 10 km individuālais brauciens, velokross), triatlonu, futbolu, kā arī apbalvošanu un balli. Pasākums notiek bez maksas un dod iespēju katram, neatkarīgi no vecuma un sagatavotības līmeņa, piedalīties sacensībās.

***Vairāk informācijas:***

*[www.skuneneki.lv](http://www.skuneneki.lv)*





Rīgas ielā 18 (pagalmā). Dibināts 2002.gadā uz Lejasciema muzeja bāzes. Ir pieejama pastāvīgā ekspozīcija "Lejasciema senie darba rīki un sadzīves priekšmeti". Iespēja iepazīties ar neeksponētajiem muzeja krājumiem un izstāžu zālē apskatīt aktuālās izstādes.

Pieejami dažādi informatīvie tūrisma materiāli.

***Vairāk informācijas:***

*Tālr.: 28352466*

*lejasciemamuzejs@gulbene.lv*

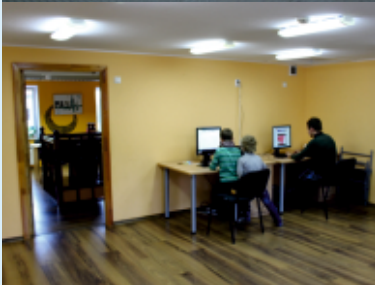


Rīgas ielā 18. Šajā ēkā dzimusi pasaules slavu iemantojušī literatūrfilosofo, esejiste Zenta Mauriņa. Piemiņas istaba glabā dažādas liecības par autores dzīvi un literāro darbību Latvijā un emigrācijā.

***Vairāk informācijas:***

*Tālr.: 28352466*

*lejasciemamuzejs@gulbene.lv*



Rīgas ielā 18 (ieeja no pagalmas puses). Neformālās izglītības un jauniešu brīvā laika centrs, kas darbojas arī kā Eiropas brīvprātīgā darba nosūtošā, uzņemošā un koordinējošā organizācija.

***Vairāk informācijas:***

*Tālr.: 22040205*



Rīgas ielā 20. Te tiek glabāti materiāli par skolām Lejasciemā pirms vidusskolas atvēršanas, skolas celtniecību, direktoriem, skolotājiem, mācību un interešu izglītības sasniegumiem, kā arī skolēniem, kuri mācījušies skolā.

***Vairāk informācijas:***

***Tālr.: 64473136, 26510508***



A.Sakses ielā 3a. Naktsmītnes kopmītnu tipa istabās, līdz 24 cilvēkiem. Pieejama virtuve. Iespējams nodrošināt gultasveļu.

***Vairāk informācijas:***

***Tālr.: 64473136, 26510508***



VIESU MĀJA  
"PA LAIMES TAKU"

18



Lejasciema pagasta "Jaunbirzēs". Izīrē telpas viesībām. Piedāvā pastāvīgu dzīvesvietu pensionāriem ar nodrošinātām 3 ēdienreizēm.

***Vairāk informācijas:***

*Tālr.: 29128562 (Laima)*

*e-pasts: palaimestaku@inbox.lv*

ĒDNĪCA  
"GAUJMALES"

19



Rīgas ielā 10. Atvērta darb dienās plkst. 10.00 – 15.00. Banketu galdu klāšana, kulinārijas izstrādājumu iegāde pēc pasūtījuma. Ēdnīcas telpās optimālais cilvēku skaits 40. Galdu klāšana izbraukumos.

***Vairāk informācijas:***

*Tālr.: 26557802, 26541801*



# LEJASCIEMA PAGASTS



Lejasciema pagasts ir izveidojies ļoti skaistā vietā – Gaujas un Tirzas satekā. Šķiet, ka pati daba šo pusi ir apveltījusi, radot krāšņas dabas ainavas. Tās papildina lejasciemiešu pašu spēkiem paveiktais – ir iekopti daiļdārzi, apkopots vēstures mantojums, attīstītas aktīvās atpūtas iespējas, uzņēmējdarbība un kultūra.

Lejasciems atrodas Vidzemes ziemeļaustrumu daļā Gulbenes novadā. Pagasta kopējā platība ir 338 km<sup>2</sup>, un tas ir viens no lielākajiem pagastiem Latvijā.

Te varētu brīvi izvietot tādas Eiropas valstis kā Vatikānu, Monako, Sanmarīno, Lihtenšteinu un Gibraltāru, un tad vēl paliktu kāds stūrītis pašiem.

Lielākās upes – Gauja un Tirza

Gaujas garums pagasta teritorijā – 35 km

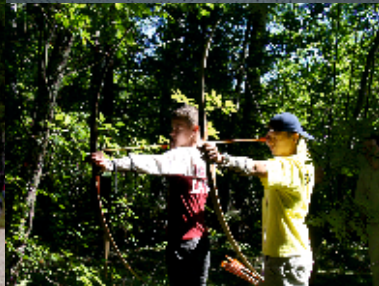
Lielākais un dziļākais ezers – Sudala ezers (platība pagasta teritorijā 72 ha, dziļ. 10,2 m)

Attālums no pagasta centra līdz Gulbenei 25 km, līdz Alūksnei 35 km, līdz Rīgai 180 km.





# LEJASCIEMA PAGASTS





Vietējās nozīmes arhitektūras piemineklis. Pils būvniecība sāka 1870.gadā. Būvēta kā divjomu celtni, kuras fasāde rotāta ar dekoratīviem kokgriezumiem. Šobrīd tajā darbojas Mālu bibliotēka. Pie pils ieejas izvietota plašāka informācija par muižas kompleksu.



Atrodas starp Velēnu un Mālmuižu. Omulīgas naktsmājas meža ielokā. Īpaši gaidītas ģimenes ar bērniem, dabas tūrisma un veselīgas lauku pirts cienītāji. Ādmiņu ezerā piedāvā laivas nomu un iespēju pašiem sagatavot zivis dārza kamīnā ar žāvētavu. Pieejams volejbola laukums, bērnu rotaļu laukums, vigvams "Raganas ķēķis", telšu vietas.

***Vairāk informācijas:***

*[www.booking.com/hotel/lv/mezvidi/](http://www.booking.com/hotel/lv/mezvidi/)*

*Tālr.: 26417937 (Rita Maļinovska)*





Kopš HES izbūves te novietots Robežkalna dižakmens – 12 m<sup>3</sup> liels aptuveni pirms 17 gadu tūkstošiem ledāju kušanas rezultātā no Skandināvijas atnests rapakivi granīta klinšu gabals. Pieejama ugunskura vieta.



23

INGAS UN JĀNA NAGĻU  
DAILDĀRZS "KALMES"



***Vairāk informācijas:***

***Tālr.: 29372944 (Iepriekšēja pieteikšanās)***



Sporta pasākumi un brīvā laika pavadīšanas iespējas: zemūdens medības, daivings, motorlaivas noma (veikbords, ūdensslēpošana, vizināšanas ar pūsli), Lejasciema apkārtnes ainavas un tūrisma objektu apskate ar bezceļu automašīnu.

***Vairāk informācijas:***

*Tālr.: 29448432*





Lapene  
Volejbola laukums  
Ugunskura vieta  
Telšu vietas



Viesu nams "Pincikājas" atrodas gleznainā vietā, Sudala ezera ielokā. Veselai miesai un spirtam garam piedāvājam pirts rituālu sertificēta masiera/pirtnieka vadībā. Savukārt relaksācija kublā un pelde ezerā palīdzēs atbrīvoties no ikdienā uzkrātā noguruma un dienas steigas.

Tiek izīrētas telpas viesībām līdz 25 cilvēkiem. Vasaras sezonā viesiem ir iespēja izbaudīt laivu braucienus, makšķerēt, spēlēt volejbolu, īrēt teltsvietu, peldēties, organizēt sporta spēles, nometnes, kā arī pavadīt atvaļinājumu klusā, gleznainā vietā.

***Vairāk informācijas:***

*Tālr.: 26552452 (Valda Šķendere)*





Maizes ceptuve "Majanos". Iespēja pasūtīt un iegādāties allaž svaigu un aromātisku mājās ceptu maizi (dažādi veidi).

***Vairāk informācijas:***

*Tālr.: 28315872 (Ingūna Ozola)*



Šaušana pa 3D zvēru maketiem no dažādām distancēm. Norit katru gadu augusta pēdējā sestdienā "Pukstu" māju apkārtnē Lejasciema – Virešu ceļa 15.kilometrā. Piedalīties var visi, kurus interesē loka šaušana, bez vecuma ierobežojuma un neatkarīgi no iepriekšējās pieredzes. Katru gadu sacensībās piedalās vairāki desmiti dalībnieku, t.sk., no ārvalstīm. Pasākuma ilgums – viena pilna diena. Iepriekšēja pieteikšanās.

***Vairāk informācijas:***

*Tālr.: 29456810 (Juris Novožilovs)*





# www.lejasciems.lv



Lejasciema kultūrvēsturiskā mantojuma un tradīciju centrs. Rīgas ielā 18 (pagalmā).

*Tālr.: 28352466*

*lejasciemamuzejs@gulbene.lv*

Buklets tapis Eiropas brīvprātīgā darba projekta "Creativity" ietvaros.

Šis projekts tika finansēts ar Eiropas Komisijas atbalstu. Šī publikācija atspoguļo vienīgi autora uzskatus, un Komisijai nevar uzlikt atbildību par tajā ietvertās informācijas jebkuru iespējamo izlietojumu.



Co-funded by the  
Erasmus+ Programme  
of the European Union